

PRACOVNÍ LISTY

K SOUTĚŽI:

DEJ OBALŮM NOVÝ ŽIVOT:

"PLANETA

HAPPYSNACK!"



10 ZPŮSOBŮ JAK MOHU POMOCI NAŠÍ PLANETĚ

JMENUJI SE -----
A SLIBUJI ŽE BUDU:

1. _____
2. _____
3. _____
4. _____
5. _____
6. _____
7. _____
8. _____
9. _____
10. _____

ROZDĚL A RECYKLUJ

Spoj čárou správný odpad se správnou popelnicí.



SPOJOVAČKA

Spoj obrázky se slovy



Les



Země



Znečištění
planety



Třídít odpad



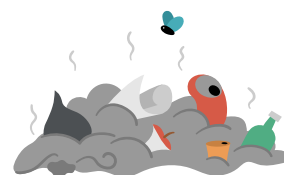
Neplytvat
vodou



Odpadky



Spořit energii



Jezdit na kole



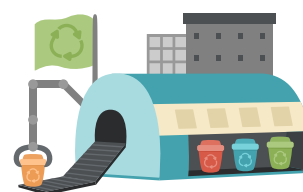
Sadit stromy



Znovupoužitelný
kelímek





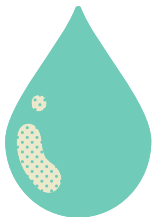
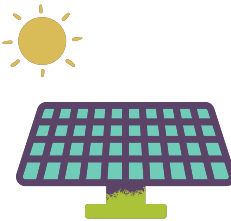






Třídící linka



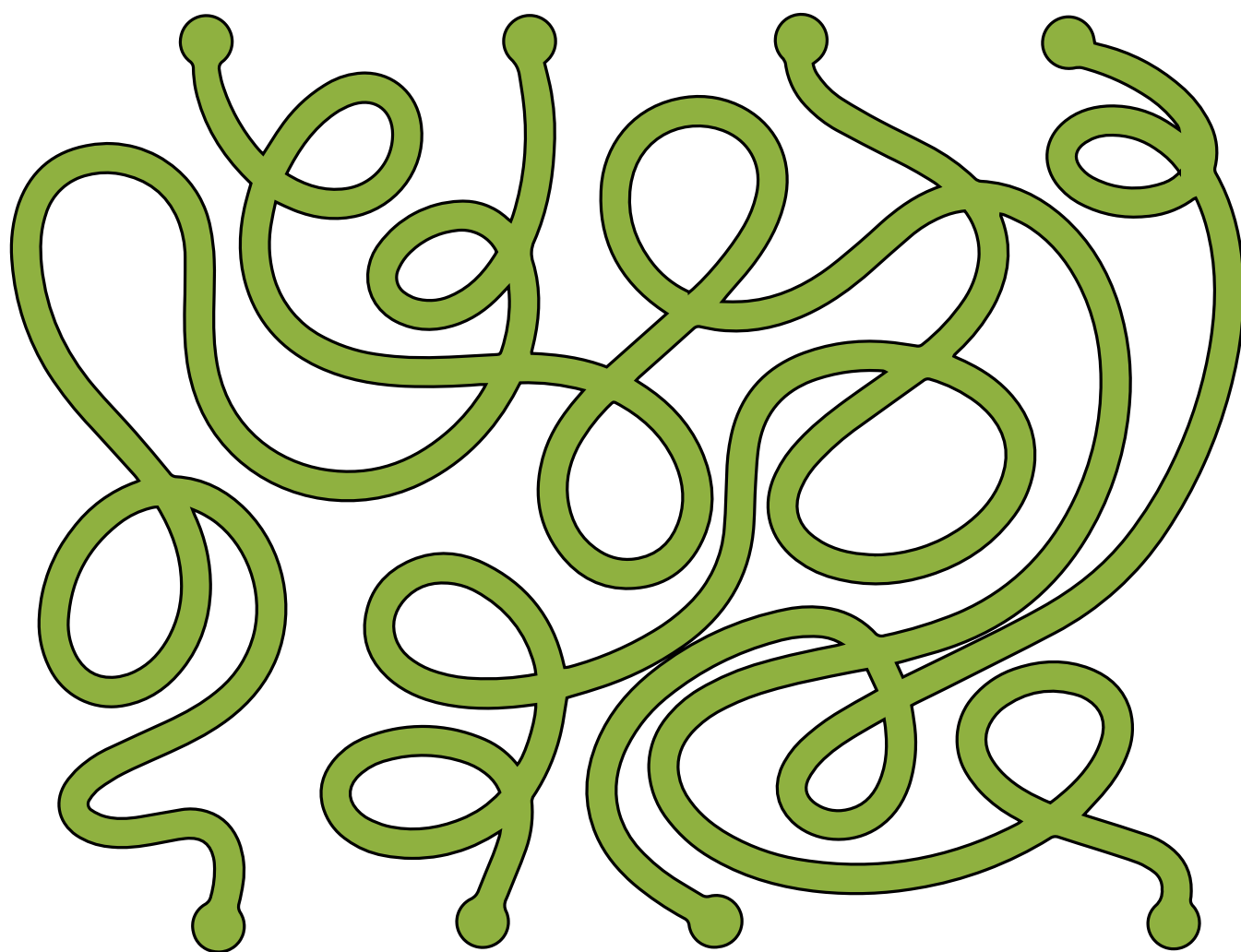
Vyber správný výraz

Zakroužkuj správné slovo

 <p>Země</p> <p>Mars</p>	 <p>Znovuoživení</p> <p>Recyklace</p>
 <p>Rostliny</p> <p>Hory</p>	 <p>Znovupoužití</p> <p>Zachování</p>
 <p>Zem</p> <p>Voda</p>	 <p>Solární panel</p> <p>Zahrada</p>
 <p>Rostlina</p> <p>Vzduch</p>	 <p>Recyklovatelný hrnek</p> <p>Recyklovatelný štítek</p>
 <p>Hřiště</p> <p>Les</p>	 <p>Plastová taška</p> <p>Znovupoužitelná taška</p>

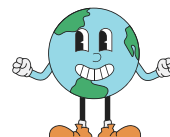
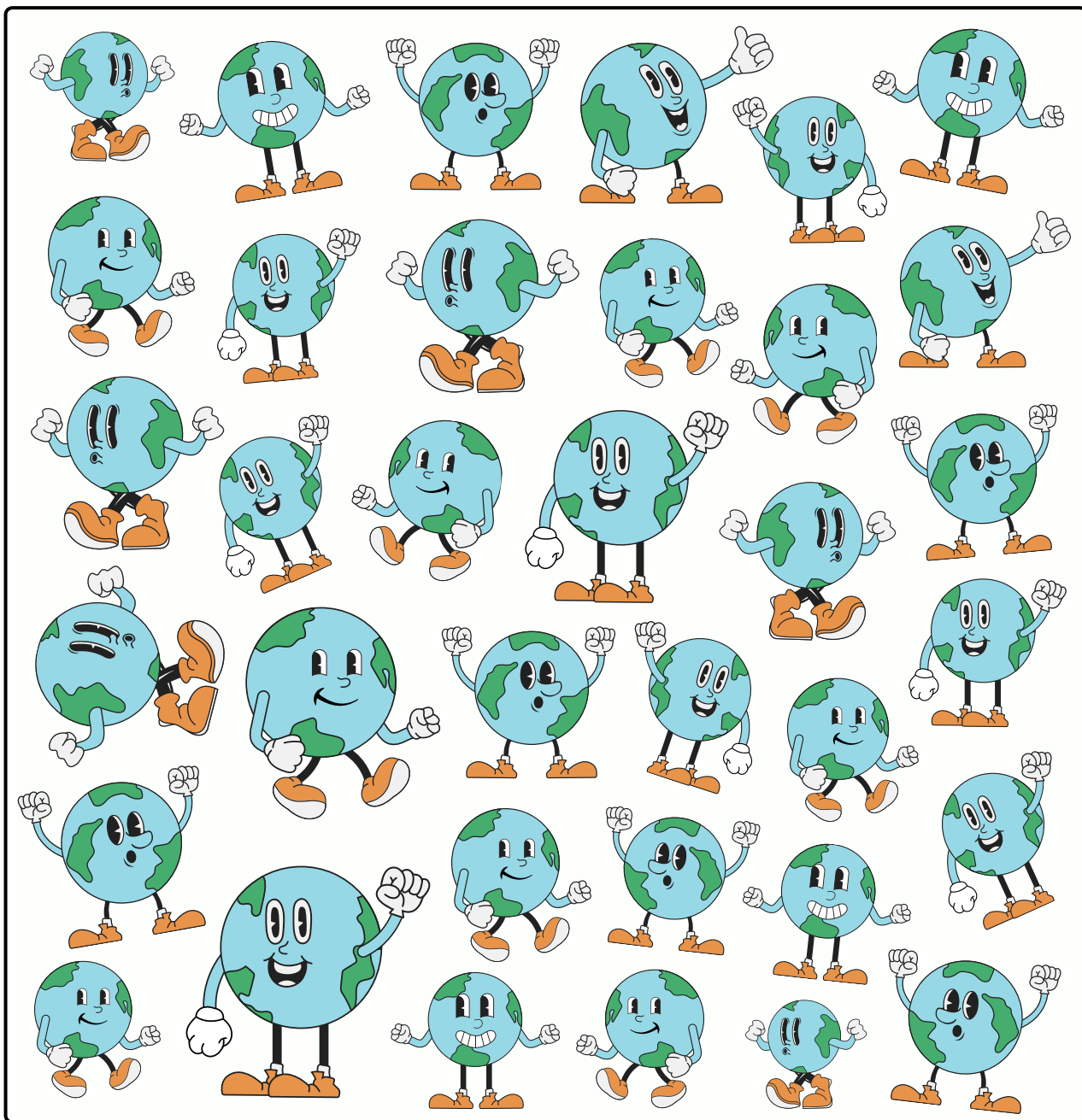
RECYKLUJ HROU!

Přiřaďte každou položku ke správnému kontejneru na tříděný odpad. Sledujte cestičky, abyste zjistili, kam vedou!



Počítáme zeměkoule

Spočítej zeměkoule a čísla napiš do rámečků níže.

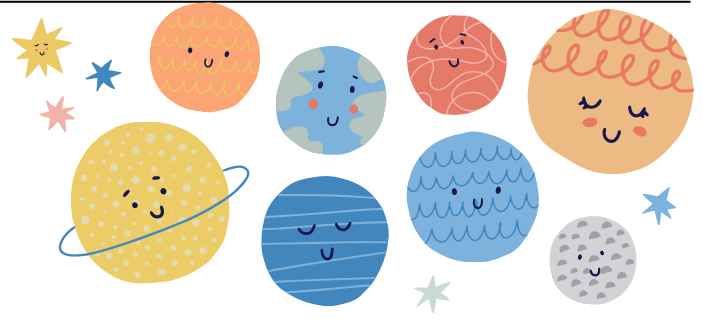


Jméno:

Třída:

Datum:

Planetový kvíz!



Kolik toho víte o planetách?
Udělej si jednoduchý kvíz!

1 Která planeta je nejdál od slunce?

- a) Merkur
- b) Uran
- c) Neptun

2 Která planeta má jeden měsíc a je našim domovem?

- a) Země
- b) Jupiter
- c) Merkur

3 Které planetě se říká "Červená planeta?"

- a) Venuše
- b) Mars
- c) Jupiter

4 Který planeta má prstenec tvořený plynem?

- a) Jupiter
- b) Saturn
- c) Uran

5 Která planeta je nechladnější?

- a) Uran
- b) Jupiter
- c) Saturn

6 Která planeta má bouře, kterým se říká "Rudé skvrny"?

- a) Jupiter
- b) Mars
- c) Venuše

7 Která planeta má krátery a je nejmenší planetou?

- a) Venuše
- b) Země
- c) Merkur

8 Která je nejteplejší planeta?

- a) Merkur
- b) Venuše
- c) Mars

9 Co má Merkur a Venuše společného?

- a) Nemají měsíce
- b) Jsou tvořeny plynem
- c) Mají spousty bouřek

10 Za co se dnes považuje pluto?

- a) Asteroid
- b) Planeta
- c) Trpasličí planeta

Planetový kvíz!

ODPOVĚDI



1 Která planeta je nejdál od slunce?

- a) Merkur
- b) Uran
- c) Neptun

2 Která planeta má jeden měsíc a je našim domovem?

- a) Země
- b) Jupiter
- c) Merkur

3 Které planetě se říká "Červená planeta?"

- a) Venuše
- b) Mars
- c) Jupiter

4 Který planeta má prstenec tvořený plynem?

- a) Jupiter
- b) Saturn
- c) Uran

5 Která planeta je nechlادnější?

- a) Uran
- b) Jupiter
- c) Saturn

6 Která planeta má bouře, kterým se říká "Rudé skvrny"?

- a) Jupiter
- b) Mars
- c) Venuše

7 Která planeta má krátery a je nejmenší planetou?

- a) Venuše
- b) Země
- c) Merkur

8 Která je nejteplejší planeta?

- a) Merkur
- b) Venuše
- c) Mars

9 Co má Merkur a Venuše společného?

- a) Nemají měsíce
- b) Jsou tvořeny plynem
- c) Mají spousty bouřek

10 Za co se dnes považuje pluto?

- a) Asteroid
- b) Planeta
- c) Trpasličí planeta

Přírodní katastrofy

Napiše k obrázkům správný výraz

lesní požár

Zemětřesení

Hurikán

Tornado

Bouřky

Tsunami

Cyklón

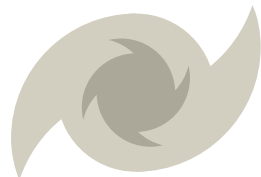
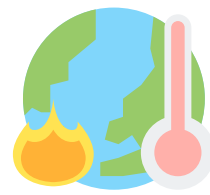
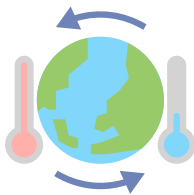
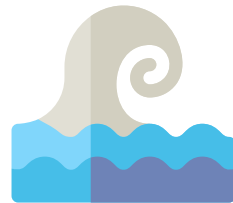
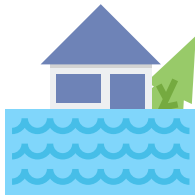
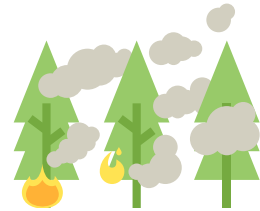
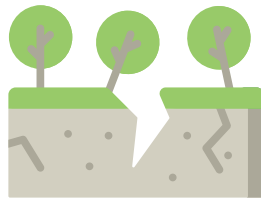
Sucho

Záplavy

Změna klimatu

Globální oteplování

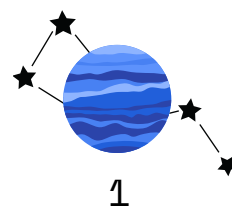
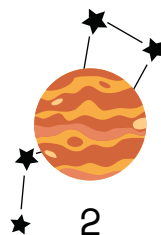
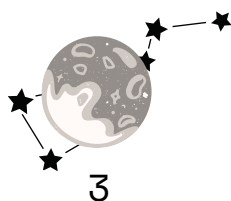
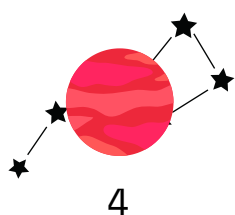
Sopečná erupce



Viš jaký je mezi nimi rozdíl?

PLANETOVÁ MATEMATIKA



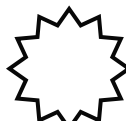
Použijte níže uvedený klíč k výpočtu příkladů.
Pozor, na kombinace úloh na sčítání a násobení!





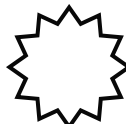
1.  +  = 

6.  +  = 



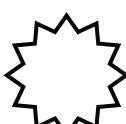
2.  +  = 

7.  x  = 

3.  x  = 

8.  +  = 

4.  x  = 

9.  x  = 

5.  x  = 

10.  +  = 

